



intelligent
komfortabel
wirtschaftlich
nachrüstbar
überzeugend

das perfekte wohnklima

GECCO

Die kleine Klappe mit IQ

Ein geregelter Austausch von Außen- und Innenluft ist die Voraussetzung für ein angenehmes Raumklima und gesteigerten Wohnkomfort. Deshalb gibt es für GEALAN-Fenster auf Wunsch das automatische Lüftungssystem GECCO (GEALAN CLIMA CONTROL). Die kleine Klappe mit IQ beugt zuverlässig lästiger Zugluft und Schimmelbildung in der Fensterlaibung vor. So werden aus Ihren normalen Fenstern Lüftungsfenster – für Ihr persönliches „Wohlfühlklima“.

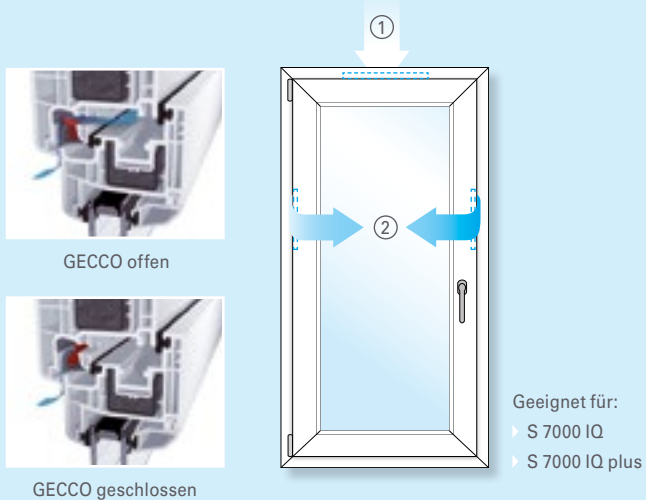
In Normalstellung steht die Klappe offen – Luft kann ungehindert zirkulieren. Bei höheren Windgeschwindigkeiten verschließt die Klappe den Luftkanal automatisch und verhindert unangenehme Zuglufterscheinungen. Der GECCO arbeitet dabei vollkommen selbstständig.

Auch technisch erfüllt das Lüftungssystem GECCO alle Anforderungen. Tests haben bewiesen, dass bei dieser Art des Luftaustauschs keine wesentlichen Wärmeverluste auftreten.



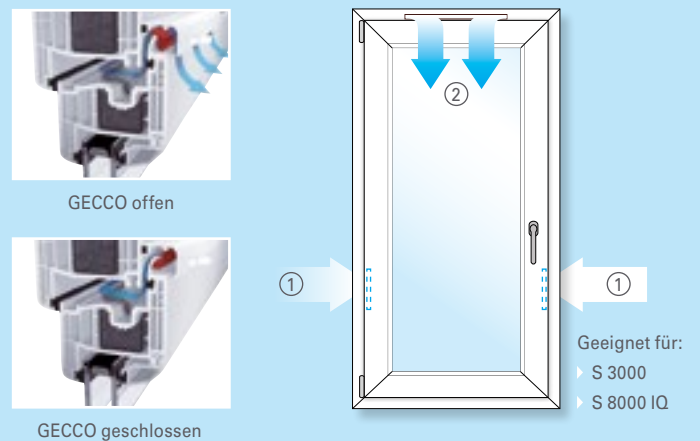
GECCO 2

Der GECCO 2 für das Mitteldichtungssystem S 7000 IQ sitzt in einem vormontierten Gehäuse im oberen waagrechten Rahmenprofil. Im Falz wird die einströmende Luft (1) umgelenkt und tritt über die GEALAN-Lüftungsdichtung in den Raum ein (2). Der GECCO 2 ist so konstruiert, dass er bereits bei Luftdruckdifferenzen ab ca. 30 Pascal schließt.



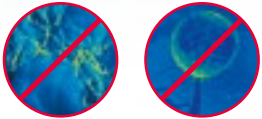
GECCO 3

Der GECCO 3 wurde für die Anschlagdichtungssysteme S 3000 und S 8000 IQ konzipiert. Er sitzt raumseitig sichtbar auf der Oberkante des Fensterflügels. Der GECCO 3 kann nicht nur in neue Fenster eingesetzt werden, sondern ist auch in bereits eingebaute Fenster nachrüstbar. Die anströmende Luft tritt über die GEALAN-Lüftungsdichtung in den Falz ein (1) und gelangt durch den GECCO 3 (2) in den Innenraum.



Diese Vorteile bietet GECCO:

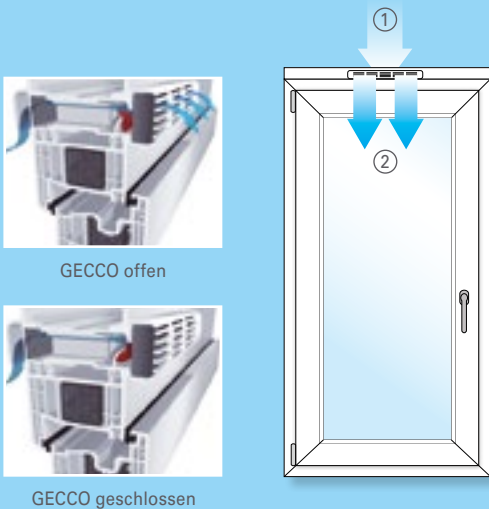
- ▶ Optimaler Luftaustausch bei normalen Luftdrücken
- ▶ Geringste Energieverluste
- ▶ Ständige Grundlüftung
- ▶ Patentierte, vollautomatische Lüftungsregulierung
- ▶ Keine Zegerscheinungen bei hohen Windgeschwindigkeiten
- ▶ Durch automatisches Arbeiten keine Fehlbedienung möglich
- ▶ Hoher Wärme- und Schallschutz
- ▶ Keine Pfeifgeräusche durch Zugluft
- ▶ Kostengünstig
- ▶ Vermeidung von Schimmelpilzbildung



Schimmelpilzkulturen (unter dem Elektronenmikroskop) haben mit GECCO keine Chance mehr.

GECCO 4

Der GECCO 4 ist für alle Systeme mit einer Bautiefe zwischen 62 und 90 mm einsetzbar und bietet Zusatznutzen wie Pollen- und Feinstaubfilter sowie Insektenschutz. Die Frischluft strömt direkt durch den GECCO 4 (1) und gelangt so auf direktem Weg in den Innenraum (2). Ergänzend gibt es für den GECCO 4 außerdem einen Regenschutz.

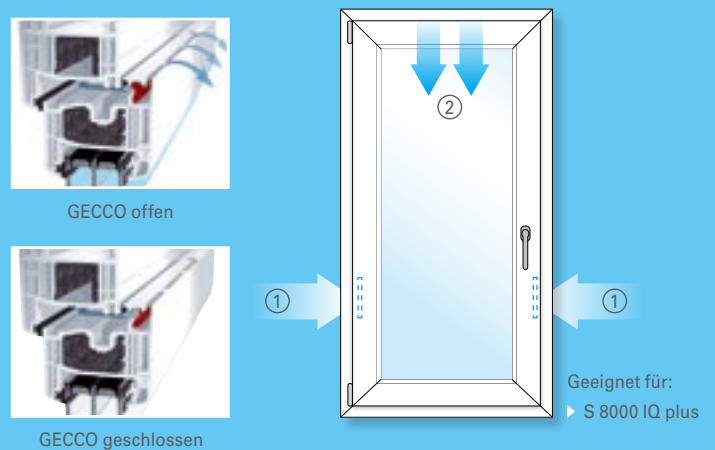


Geeignet für:

- ▶ S 3000
- ▶ S 7000 IQ
- ▶ S 7000 IQ plus
- ▶ S 8000 IQ
- ▶ S 8000 IQ plus
- ▶ S 9000

GECCO 5

Der GECCO 5 sitzt im inneren Anschlag des Flügelementes und ist im eingebauten Zustand annähernd unsichtbar. Bereits ab einer Druckdifferenz von ca. 30 bis 40 Pa vermeidet er zuverlässig unerwünschte Zuglufterscheinungen. Außerdem zeichnet sich GECCO 5 durch eine besonders einfache und schnelle Montage aus. Die außen-seitige Frischluft (1) strömt über den Falzbereich durch den GECCO in die Rauminnenseite (2).



Geeignet für:
▶ S 8000 IQ plus

Wohlfühlklima

Durch richtiges Lüften

Sich wohlfühlen in den eigenen vier Wänden und Wohnkomfort bewusst erleben: Dazu trägt ganz entscheidend ein angenehmes Raumklima bei. Gerade in Feuchträumen wie Küche oder Bad ist ein geregelter Luftaustausch unumgänglich. Denn zu hohe Luftfeuchtigkeit

belastet das Raumklima und fördert die Bildung von Schimmelpilzen. Bereits vor dem Einbau neuer Fenster sollten Sie diesen Aspekt berücksichtigen. Fenster müssen nicht nur dicht sein, sondern gleichzeitig für ausgewogene Raumluftfeuchtigkeit und -temperatur sorgen.

Obwohl das patentierte Lüftungssystem GECCO für eine geregelte Grundlüftung sorgt, kann auf regelmäßiges Lüften nicht verzichtet werden. Denn die Raumluft sollte von Zeit zu Zeit komplett ausgetauscht werden. Nachfolgend sind die gängigsten Lüftungsvarianten dargestellt:

Lüftungsvarianten:



Spaltlüftung

Die Spaltlüftung erzielt nur einen bedingten Luftaustausch.



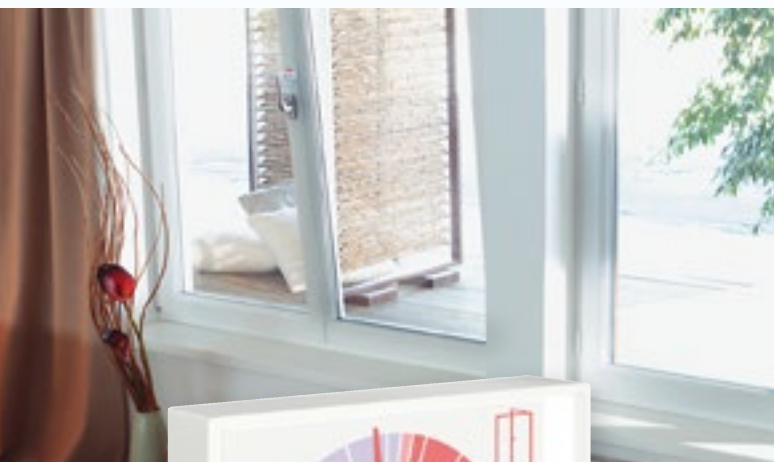
Stoßlüftung

Bei der Stoßlüftung wird der Fensterflügel komplett geöffnet, wodurch die Luft innerhalb von 4 – 10 Minuten ausgetauscht wird.



Querlüftung

Die Querlüftung minimiert Energieverluste, weil der Luftaustausch sehr schnell stattfindet.



Ihr GEALAN-Partner berät Sie gerne:

Air Watch

Der richtige Zeitpunkt, wann gelüftet werden sollte, war bisher nicht immer eindeutig zu erkennen. Gerade in Feuchträumen wie Küche oder Bad konnten trotz Grundlüftung (z.B. durch den GECCO) dabei schnell Probleme mit Schimmel auftreten. Damit ist jetzt Schluss! Denn der Luftfeuchtemesser GEALAN Air Watch sagt Ihnen zuverlässig, wann es an der Zeit ist, dem Raum frische Luft zuzuführen. Das kleine Gerät gibt Sicherheit – und ist problemlos im Handling. Es wird einfach auf den Fensterflügel oberhalb der Griffolive aufgeklebt und gibt Auskunft, ob der Feuchtegehalt der Raumluft noch in Ordnung ist oder gelüftet werden muss.